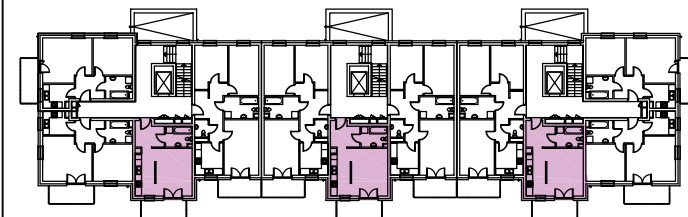
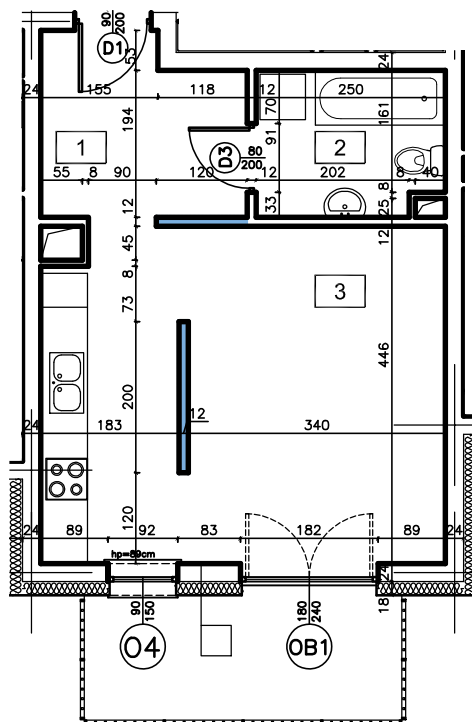


KARTA MIESZKANIA TYP 10



MIESZKANIE TYP 10
LOKALIZACJA: BUDYNEK B1,
KLATKA 1, 2, 3, PIĘTRO 1, 2, 3

ZESTAWIENIE POWIERZCHNI

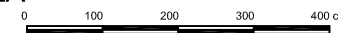
1. PRZEDPOKÓJ	5,91 m ²
2. ŁAZIENKA	4,52 m ²
3. POKÓJ DZIENNY + ANEKS KUCHENNY	22,81 m ²
RAZEM	33,24 m²

POWIERZCHNIA POD ŚCIANKAMI
NADAJĄCYMI SIĘ DO DEMONTAŻU 0,52 m²

POWIERZCHNIA UŻYTKOWA 33,76 m²

BALKON 6,93 m²

SKALA 1:100



UWAGA:

- WYMIARY POMIESZCZEŃ, LOKALIZACJĘ PRZYBORÓW SANITARNYCH, ROZMIESZCZENIE PUNKTÓW INSTALACYJNYCH ITP. PODANO ZGODNIE Z PROJEKTEM BUDOWLANYM, MOGĄ WYSTĄPIĆ NIEWIELKIE RÓŻNICE WYMIARÓW I USYTUOWANIA ELEMENTÓW POWSTAŁE W TRAKCIE REALIZACJI PRAC BUDOWLANYCH, PODANE WYMIARY SĄ WYMIARAMI W ŚWIETLE PIONOWYCH PRZEGRÓD (ŚCIAN) W STANIE SUROWYM.
- POWIERZCHNIA UŻYTKOWA LOKALU JEST OKREŚLONA NA PODSTAWIE ROZPORZĄDZENIA MINISTRA TRANSPORTU, BUDOWNICTWA I GOSPODARKI MORSKIEJ Z DN. 25.04.2012 W SPRAWIE SZCZEGÓŁOWEGO ZAKRESU I FORMY PROJEKTU BUDOWLANEGO (DZ.U. 2018 poz. 1935 ZE ZM.) ZGODNIE Z ZASADAMI ZAWARTYMI W POLSKIEJ NORMIE PN-ISO 9836:2015-12, T.J.: POWIERZCHNIA UŻYTKOWA JEST OBLICZANA W METRACH KWADRATOWYCH Z DOKŁADNOŚCIĄ DO DWÓCH MIEJSC PO PRZECINKU, DLA WYMIARÓW LOKALU W STANIE WYKONCZONYM, NA POZIOMIE PODŁOGI, NIE LICZĄC LISTEW PRZYPODŁOGOWYCH, PROGÓW ITP. DO POWIERZCHNI UŻYTKOWEJ LOKALU WŁICZA SIĘ POWIERZCHNIE ELEMENTÓW NADAJĄCYCH SIĘ DO DEMONTAŻU (RURY, KANAŁY, ŚCIANKI DZIAŁOWE), NIE SĄ WLICZANE POWIERZCHNIE OTWORÓW NA DRZWI I OKNA, ORAZ NISZE W ELEMENTACH ZAMYKAJĄCYCH.
- PRZEDSTAWIONA NA RZUCIE ARANŻACJA MA CHARAKTER PRZYKŁADOWY I NIE STANOWI WYPOSAŻENIA NABYWANEGO LOKALU.